

AKTUELLE MELDUNGEN AUS DEM FÖRDERGEBIET

Öffentliche Sitzung des Gebietsgremiums
19. Juni 2024



LEBENDIGES QUARTIER
SCHILLERPROMENADE

Vorschläge Gesprächsthemen

➤ Formalia: Sitzungsleitung und Themen

Themenvorschläge:

- Verkehrskonzept und erste Umsetzungen → Kurzinfo des Straßen- und Grünflächenamtes
- Gebietsfonds 2024, Entscheidung zum Antrag Kiez[Kunst]Markt
- Erweiterung des Gremiums/ Aufnahme neuer Mitglieder/Notwendigkeit Geschäftsordnung
- Anfrage aus Gremium: Beratung Gebietsgremium bei Erstellung von Beteiligungskonzepten

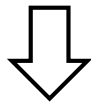
Verkehrskonzept:



- Abschlussbericht zum Verkehrskonzept liegt vor:

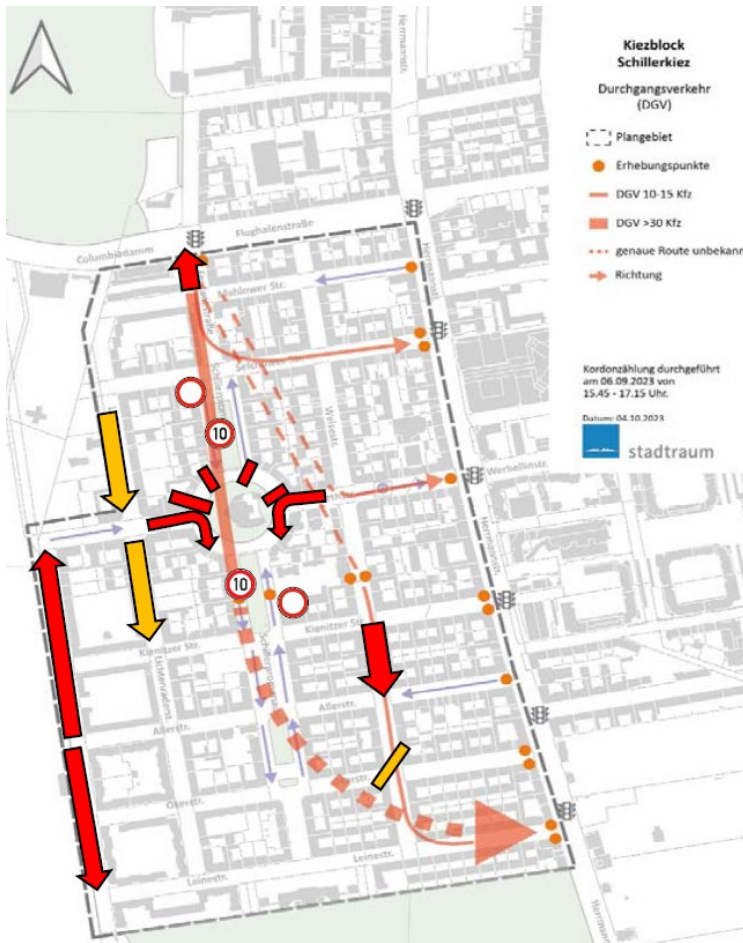
<https://mein.berlin.de/projekte/verkehrskonzept-schillerkiez/>

- Umsetzung erster Maßnahmen zur Einschränkung Durchgangsverkehr



Maßnahmenabstimmung mit Polizei, Feuerwehr und BSR

Verkehrskonzept:



- Einbahnstraßenregelung Fontanestraße
- Weisestraße als Einbahnstraße zw. Kienitzer/Allerstraße
- streckenbezogenes Tempolimit (10km/h) entlang Schillerpromenade
- Durchfahrt verboten auf Schillerpromenade Richtung Herrfurthplatz mit Anlieger und Lieferverkehr frei
- Herrfurthplatz:
 - Führung des Radverkehrs im nördlichen Ring
 - MIV im südlichen Ring - Knotenarm Richtung TF bleibt geöffnet (Vermeidung von Wendemanövern an Fahrradstraße bei Gewährleistung des Lieferverkehrs)
 - Einbahnstraßenregelung im südlichen Ring
- Nachjustierung:
 - Einbahnstraßenregelung Lichtenrader Straße
 - Diagonalsperre Weisestraße/Okerstraße

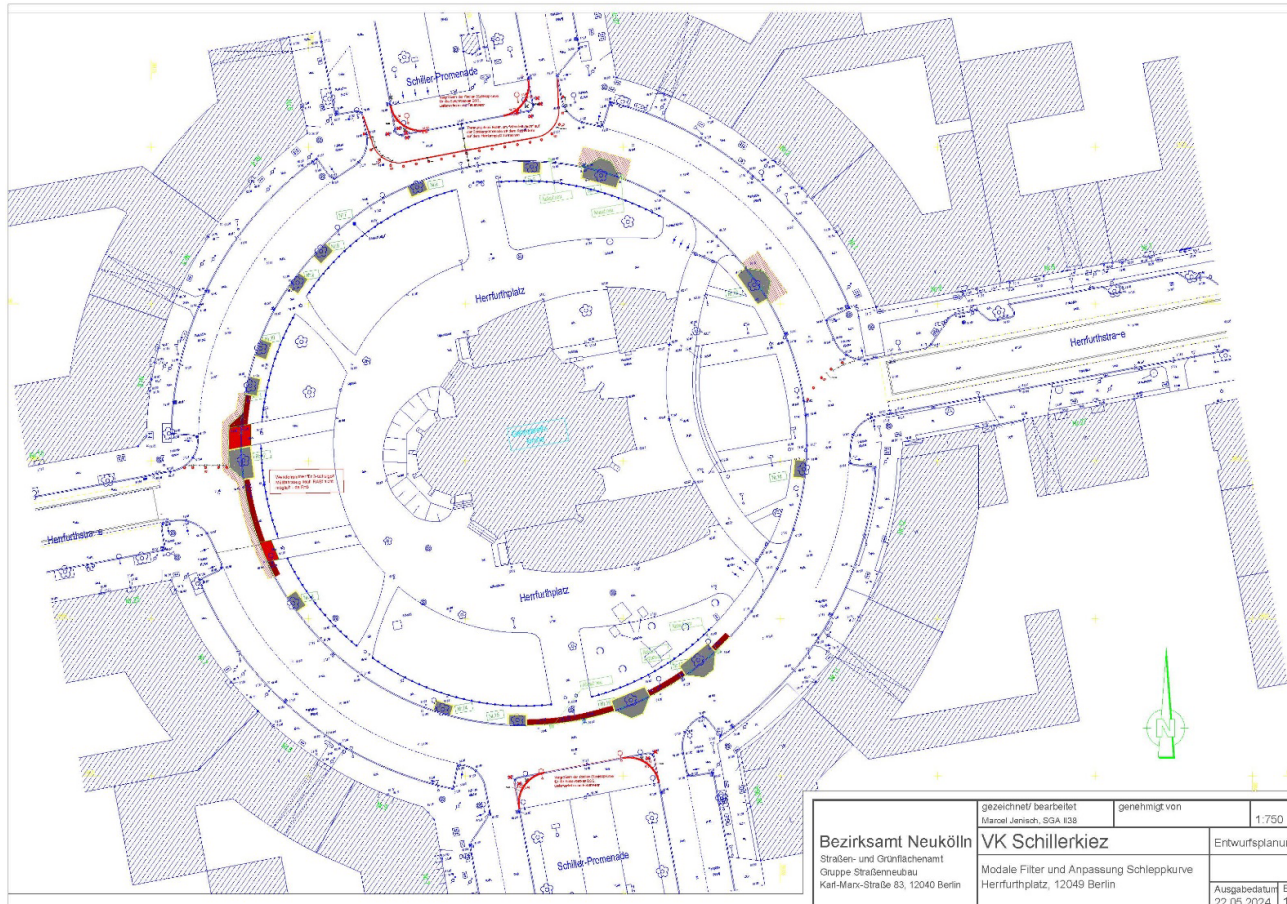


Verkehrskonzept:

- Umsetzungszeitraum:
- 2024 bis vrsl. 2027
- Erstes Maßnahmenpaket

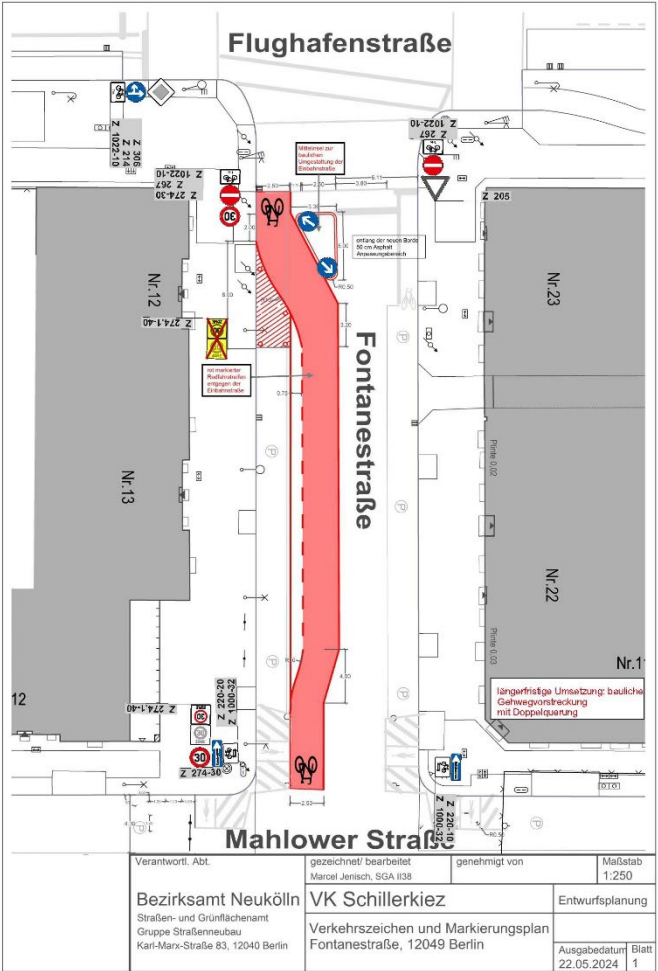


Verkehrskonzept: Entwurfsplanung Herrfurthplatz



	gezeichnet/ bearbeitet Marcel Janisch, SGA K38	genehmigt von	1.750
Bezirksamt Neukölln Straßen- und Grünflächenamt Gruppe Straßeneubau Karl-Marx-Straße 83, 12040 Berlin	VK Schillerkiez Modale Filter und Anpassung Schleppkurve Herrfurthplatz, 12049 Berlin		Entwurfsplanung
			Ausgabedatum Blatt 22.05.2024 1

Verkehrskonzept: Entwurfsplanung Fontanestraße



Gebietsfonds 2024

➤ Durch Jury bereits bewilligte Projekte anträge:

- Nr. 4 Straßenfest am Tag der Nachbarschaft,
Nachbarschaftstreff Schillerkiez
- Nr. 6 Baumscheibenbepflanzung Kienitzer Str. 91,
Privatperson
- Nr. 7 Ping Pong Plattenpromenade,
Privatperson

➤ Nicht befürwortet, jedoch Rückstellung zur Diskussion:

- Nr. 5 Kiez[Kunst]Markt 2024, Nomadisch Grün gGmbH / Prinzessinnengarten
Kollektiv Berlin

Gebietsfonds 2024

- Vorstellung des zurückgestellten Projektantrages
Verständnisfragen?

- Jury-Entscheidung vom 11.4.202: Antrag wurde durch die zwei anwesenden Gremiumsmitglieder nicht befürwortet
 - Ausschluss aufgrund Lage außerhalb Fördergebiet - Ausnahme könnte Anschein der Korruption erwecken, da Antragstellerin gewerbliche Auftragnehmerin des Bezirksamts
 - Kritik an Kostenaufstellung für eigenes Personal (ca. 3.000 €)
 - > offensichtlich eigenwirtschaftliche Interessen, wurde bei anderen Antragstellenden beanstandet
 - Zweifel, dass Projekt auf die Nachbarschaft zielt und diese erreicht

- Diskussion und abschließende Entscheidung

Erweiterung des Gremiums/ Aufnahme neuer Mitglieder/ Notwendigkeit Geschäftsordnung

- Verstetigung → Überführung Starterteam zum Gebietsgremium
 - Öffnung gegenüber weiteren Interessenten und Aufnahme neuer Mitglieder
 - niedrighschwellig analog der Konstituierung Starterteam

- Vorschlag zur Diskussion - Kooperationsvereinbarung
 - Persönliches Bekunden von Bereitschaft zu Engagement und Mitwirkungsinteresse im Gebietsgremium auf aktueller Sitzung
 - Unterzeichnen einer "Kooperationsvereinbarung" mit Grundsätzen der Zusammenarbeit
 - Aufnahme in offenen Verteiler des Gebietsgremiums, ermöglicht Information und Austausch untereinander

Erweiterung des Gremiums/ Aufnahme neuer Mitglieder/ Notwendigkeit Geschäftsordnung

➤ Geschäftsordnung?

➤ Diskussion

Beratung bei der Erstellung von Beteiligungskonzepten

Anfrage aus Gremium

Sonstige Themen

- Aktuelle Themen oder Fragestellungen aus dem Quartier
- Nächste Gremiumssitzung

Sitzung Gebietsgremium

19. Juni 2024

Vielen Dank!



LEBENDIGES QUARTIER
SCHILLERPROMENADE